

4月給食だよ

深谷市立深谷小学校
令和6年4月8日

ご進級おめでとうございます

元気いっぱいの新入生を迎え、新学期が始まりました。学校給食は子供たちが栄養バランスのとれた食事をクラスの仲間や先生と一緒に食べ、そのふれあいの中で心を豊かにし、体の健康を育てていきます。さらに給食は「生きた教材」として、健康的に過ごすためのよい食べ方やマナー、協力の大切さや感謝の心を育む食育としての役割があります。安全でおいしい給食を目指していきますので、ご理解とご協力をお願いいたします。

学校給食の内容

かむ習慣をつけるために、かみごたえのある料理をとりれています。

日本型食生活を大切に、郷土の味や行事食をとりれています。

味つけ、料理方法(煮物・揚げ物・焼き物・和え物など)や組み合わせ(和・洋・中)を考慮しています。

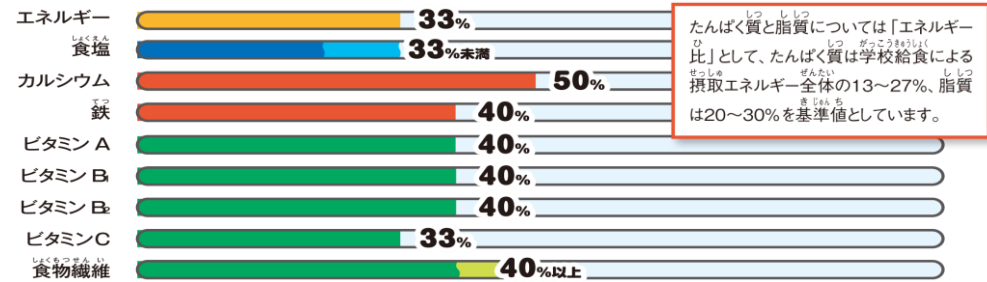
主食(ご飯・麺・パン)・牛乳・おかずを組み合わせた栄養バランスのとれた食事です。

脂肪のとりすぎを防ぐために、一食にしめる脂肪の割合を20%~30%以内になるように工夫しています。

旬の食材を使い、素材の味を大切にしています。

学校給食の栄養

1日の食事摂取基準¹⁾などに対する学校給食の割合



1)食塩と食物繊維については「日本人の食事摂取基準」の「目標量」、他の栄養素は「推奨量」での比率になります。

たんぱく質と脂質については「エネルギー比」として、たんぱく質は学校給食による摂取エネルギー全体の13~27%、脂質は20~30%を基準値としています。

学校給食は、栄養のバランスの取れた食事を提供することで子供たちの健康を守ります。また、「生きた教材」として健康的な食べ方の手本となり、伝統的な食文化などを学ぶ大切な機会となります。さらに各教科等の学習内容などにも関連させた献立も提供するなど、食に関する指導を積極的に行っています。

給食費について

給食費は、食材の購入のみに使われています。給食を作るために必要な施設設備費や光熱水費、人件費などは深谷市が負担しています。毎月13日に口座引き落としになっていますので、前日までに入金及び残金の確認をお願いいたします。

1ヶ月4,500円(保護者負担4,100円、市からの補助400円) 1日あたり264円(保護者負担240円)

返金については、保護者の方から連絡をいただき、食材を停止できた日からの日数分となります。ただし欠席が連続5日以上(休日を除く)の場合に限ります。学級閉鎖や学年行事による欠食は、返金の対象となりません。

ご家庭と給食の連携をよろしくお願いいたします

今日の給食について話そう

献立表をご家庭内の見やすい場所に張り出して、ぜひ毎日話題にしてください。



献立で食べた感想を聞いてあげてください。気になったレシピは、栄養教諭に気軽に尋ねてください。

ご家庭での食卓では...



食べ物は多くの人の手で食卓に届き、料理も食べる人のことを思って作られます。感謝して食べる大切さを折に触れて話してあげてください。



子どもが食べないからと、苦手なものを食卓にまったく出さないのはよくありません。ひと口でも挑戦したり、大人がおいしそうに食べている姿を見せることも食育ではとても大切なことです。

食べることに集中できる時間を



給食では決まった時間で食べ終わるよう指導しています。ご家庭でも、遊びながら、テレビを見ながらといった「ながら食べ」をなるべく避け、食べることに集中できる雰囲気づくりを心がけてください。

お手伝いは積極的に



給食では全員が当番となり、準備や後片付けをします。子どもは食べ物や食事に興味津々です。学校で身につけた力を定着させていくためにも、ご家庭でもぜひお手伝いを積極的にさせてあげてください。

深谷市教育委員会からのお知らせ

学校給食費への補助を継続します。

市では、物価高騰の影響を受けている子育て世帯の経済的負担の軽減を図るため令和5年度に引き続き、学校給食に対して食材費、小学校児童1人当たり月額400円(中学校生徒1人当たり500円)を補助します。

補助金は、各学校の給食会計に対して支給します。

なお、保護者の皆様からご負担いただく給食費は、これまで通り小学校児童1人当たり月額4,100円、(中学校生徒1人あたり月額4,900円)のまま変更はありません。

学校給食については、これまで通り安全・安心、かつ安定的な提供に努めてまいりますので、ご理解賜りますようお願い申し上げます

栄養教諭より

食物アレルギーについて気になることがありましたら、学級担任を通してご相談ください。

深谷市の対応 ※症状が重篤で細かい配慮が必要な場合、対応ができません。

☆鶏卵、牛乳、乳製品、かに、えび、小麦のみ除去食を対応しています。

☆代替食は行ってありません。

